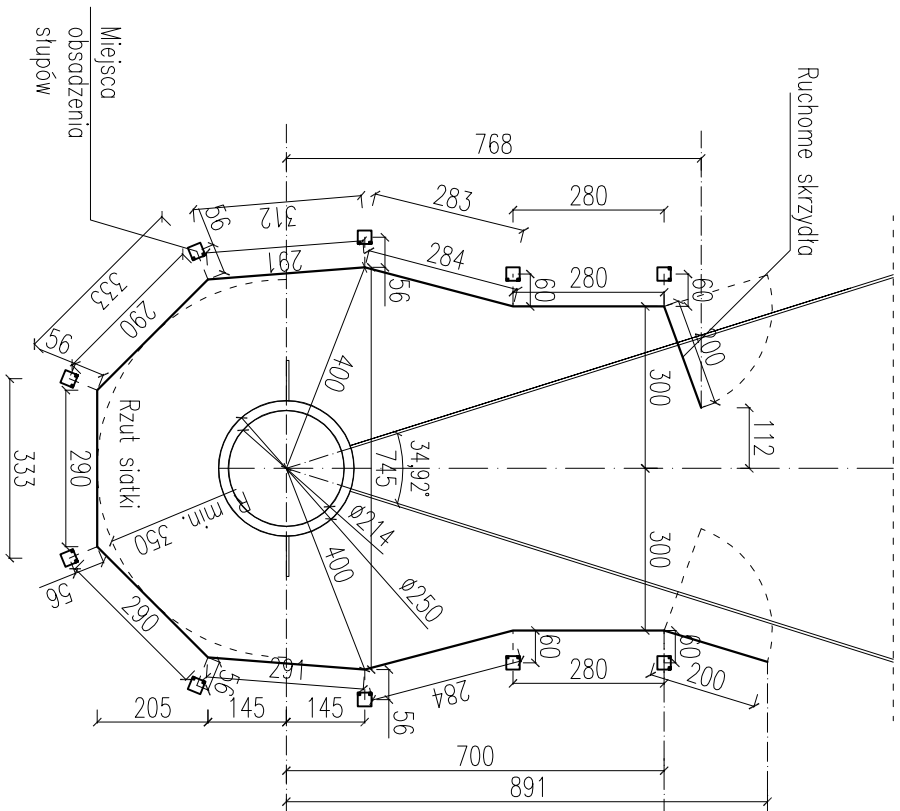
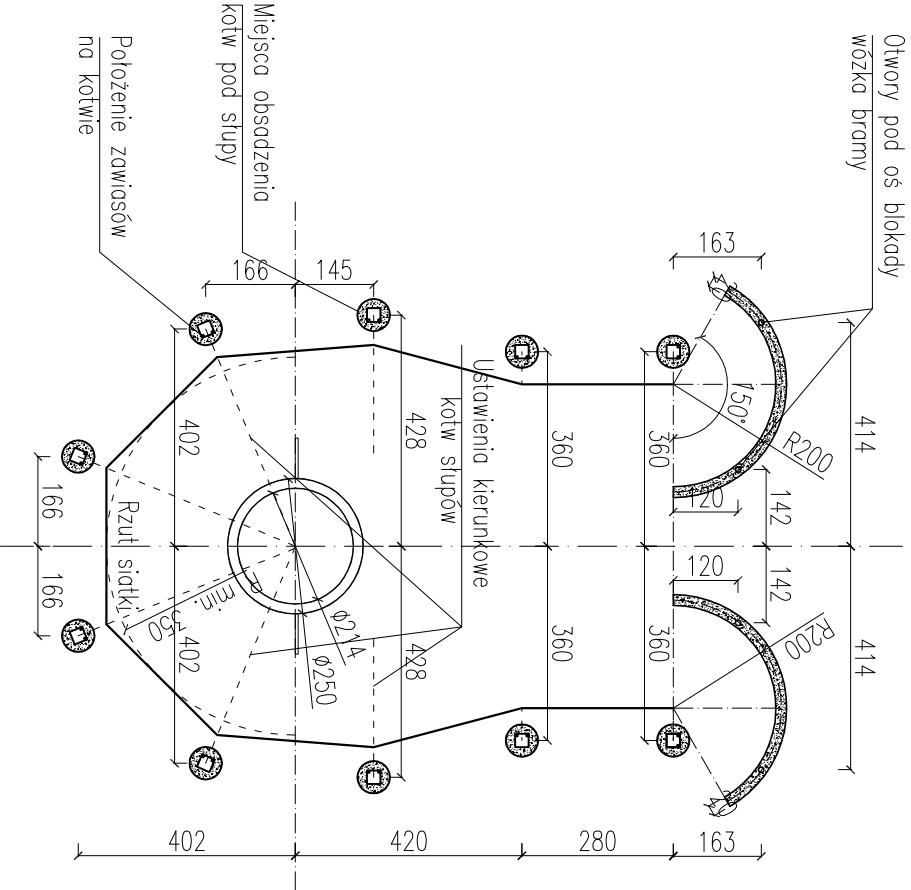


KLATKA DO RZUTU MŁOTEM I DYSKIEM
Z KONCENTRYCZNYMI KOŁAMI



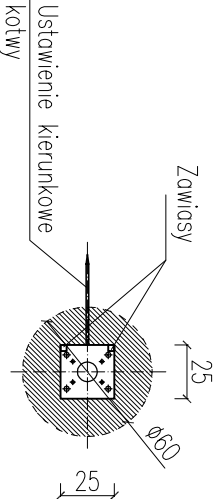
RZUT BLOKÓW FUNDAMENTOWYCH

POD SŁUPKI KLATKI

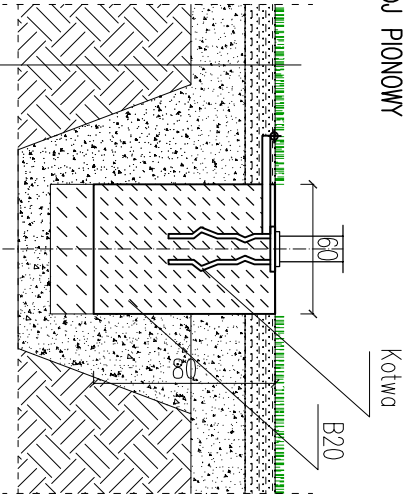


BLOK FUNDAMENTOWY SŁUPA KLATKI

RZUT Z GÓRY



PRZEKRÓJ PIONOWY



ZAKOŁE Z NAWIERCHNIĄ TRAMIASIĄ
Trawa naturalna z rolki o parametrach trawy sportowej gr. 25–30mm
Warstwa wełnocyjino gr. 13cm, zwalowana
Warstwa pospółki (mieszanka żwirowo–piaskowa) fr. 0–8mm,
gr. 30cm, zagęszczona
Sprofilowane i zagęszczone do maksymalnej wartości dla tego rodzaju rodzimego gruntu istniejące podłoże. Nasyp niebudowlany należy wymienić na posypkę piaseczysto–żwirową zagęszczoną do $\text{Is} \geq 0,98$.

UWAGA:
KLATKA WYCZYNOWA DO RZUTU DYSKIEM I MŁOTEM ZGODA Z PRZEPISAMI IAF I PZA.
PODCZAS MONTAŻU NALEŻY POSTĘPOWAĆ GODNIE Z INSTRUKCJĄ MONTAŻU.

Jednostka projektowa: AMBUD Cezary Ilnicki, ul. Świerczewskiego 84, 59–930 Plesk, tel. 696 486 906, ambud@gmail.com		Branża:		Skala:	
Inwestycja: REMONT OBIEKTÓW LEKKOATLETYCZNYCH I BOISKA DO PIŁKI NOŻNEJ W LUBAWCE, UL. PRZYJACIÓŁ ŻOŁNIERZA 6A, DZ. NR 257/1, OBR. 0002 LUBAWKA_2		Inwestor: GMINA LUBAWKA PLAC WOLNOŚCI 1 59–420 LUBAWKA		Data: kwiecień 2015	
Tytuł rysunku: KLATKA DO RZUTU MŁOTEM I DYSKIEM		Opracował: mgr inż. Cezary Ilnicki		Nr rys. 06W	
		Podpis:			